

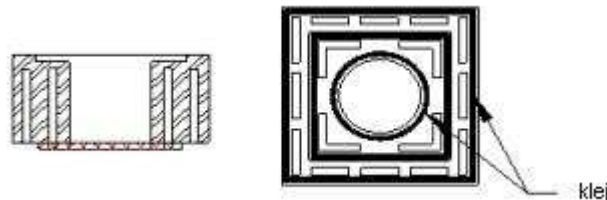
SCANCORE
Instrukcja budowy komina w systemie Single Block
Φ15/ Φ18/ Φ20

Przed przystąpieniem do prac:

- zaplanuj lokalizację komina oraz lokalizację drzwiczek wyczystkowych do czyszczenia sadzy
- komin musi zostać wybudowany pionowo, nie są dopuszczalne żadne zakrzywienia ani odchyłki od pionu
- w miejscu montażu komina musi zostać przygotowany właściwy fundament, na którym będzie można wybudować komin
- jeśli komin ma być zlokalizowany na zewnątrz budynku, fundament musi zostać zagłębiony poniżej strefy przemarzania gruntu.
- wolnostojąca część komina w systemie Single Block (część komina wystająca ponad dach) może mieć maksymalną wysokość 1,75m.
- w trakcie budowania komina, sukcesywnie należy sprawdzać jego wypoziomowanie
- w systemie Single Block nie ma możliwości zamontowania stopni
- polecamy aby część komina wystająca ponad dach (narażoną na działanie czynników atmosferycznych) wykończyć wodoodpornym materiałem.

KROK 1

Umieść pierwszy element na fundamencie po uprzednim ścięciu pióra (wpustem do góry), za pomocą kleju systemowego. Klej nanieś jak na załączonym rysunku. Sprawdź wypoziomowanie elementu. Jest to niezwykle istotne z punktu właściwej szczelności połączenia. Pamiętaj żeby usunąć nadmiar kleju.



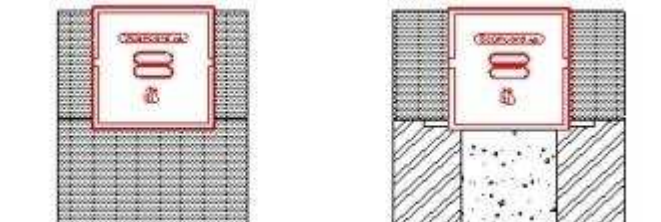
KROK 2

Przyklej następną kształtkę za pomocą kleju systemowego, bez ścinania pióra. Pamiętaj o dokładnym dociśnięciu kształtek do siebie. Po zamontowaniu każdego kolejnego elementu usuń nadmiar kleju i sprawdź wypoziomowanie kształtki.



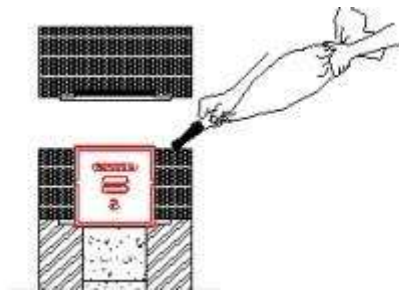
KROK 3

Kształtka z otworem pod drzwiczki wyczystkowe jest montowana w żądanym miejscu. Komin do wysokości dolnej krawędzi wyczystki należy zasypać żwirem. Kiedy budowa komina jest zakończona należy uszczelnić warstwę żwiru za pomocą kleju systemowego, który ułatwi wybieranie sadzy z komina.



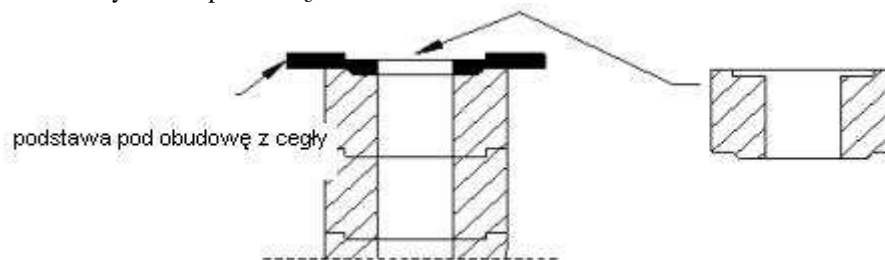
KROK 4

Kolejną kształtkę zamontuj nad kształtką w której zamontowano wyczystkę, z ewentualnym podcięciem w miejscu potencjalnej kolizji z krawędzią drzwiczek wyczystkowych. Pamiętaj o kleju systemowym na łączeniu kształtek.



KROK 5

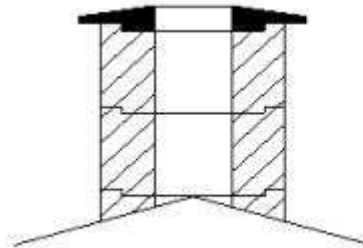
Jeśli komin będzie wykończony nad dachem cegłą lub kamieniem, należy zastosować podstawę pod obudowę z cegły. Podstawa powinna być zamontowana poniżej połaci dachowej za pomocą kleju systemowego. Konieczne jest zastosowanie dedykowanego łącznika dla podstawy, wypełniającego jej wewnętrzną część (dostarczany wraz z podstawą)



Następnie należy kontynuować montaż kolejnych kształtek.

KROK 6

W momencie gdy komin osiągnie właściwą wysokość, należy zamontować nakładkę kominową. Komin jest gotowy do użytku po dwóch dniach.



Regulacje prawne.

Montaż komina musi być przeprowadzony zgodnie z obowiązującymi przepisami lokalnymi.

Scancore dopuszcza zachowanie odstępu od komina do materiałów łatwopalnych równego 0mm. Jednakże należy zapewnić możliwość dostępu dla kontroli stanu technicznego komina.